



PORTAMARE
URBAN LIVING / ESTEPONA

PORTAL 1 PUERTA C N° DORMITORIO[S] 3

SUPERFICIES DE VIVIENDA

Superficie útil Vivienda Tipo V5.3

Escalera interior	3.78 m ²
Salón-Cocina	27.04 m ²
Distribuidor	2.11 m ²
Distribuidor 2	5.49 m ²
Dormitorio Ppal	13.12 m ²
Baño Ppal	3.64 m ²
Dormitorio 2	8.88 m ²
Dormitorio 3	10.81 m ²
Baño 2	6.00 m ²
Aseo	1.53 m ²
Escalera interior	3.36 m ²
Viv. Interior	85.76 m²
Terraza	15.47 m ²
Azotea	27.32 m ²
Terraza	1.79 m ²
Viv. Exterior	44.58 m²
Superficie útil Vivienda:	130.34 m²

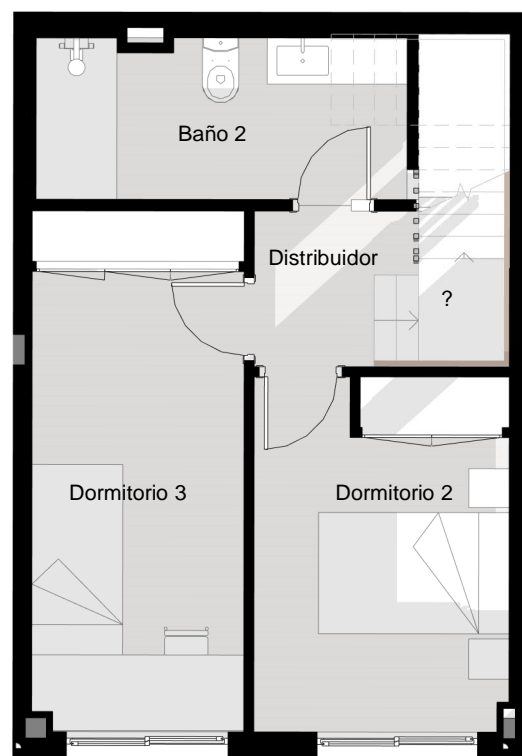
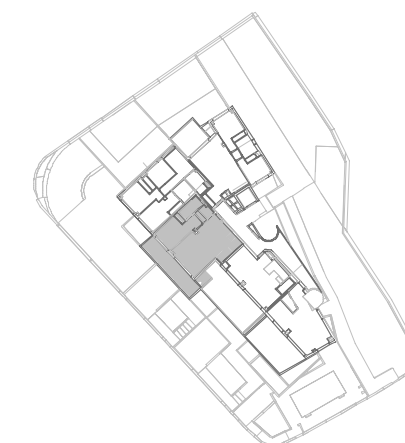
Superficie construida Vivienda **114.48 m²**

*Interior con p.p. de zonas comunes

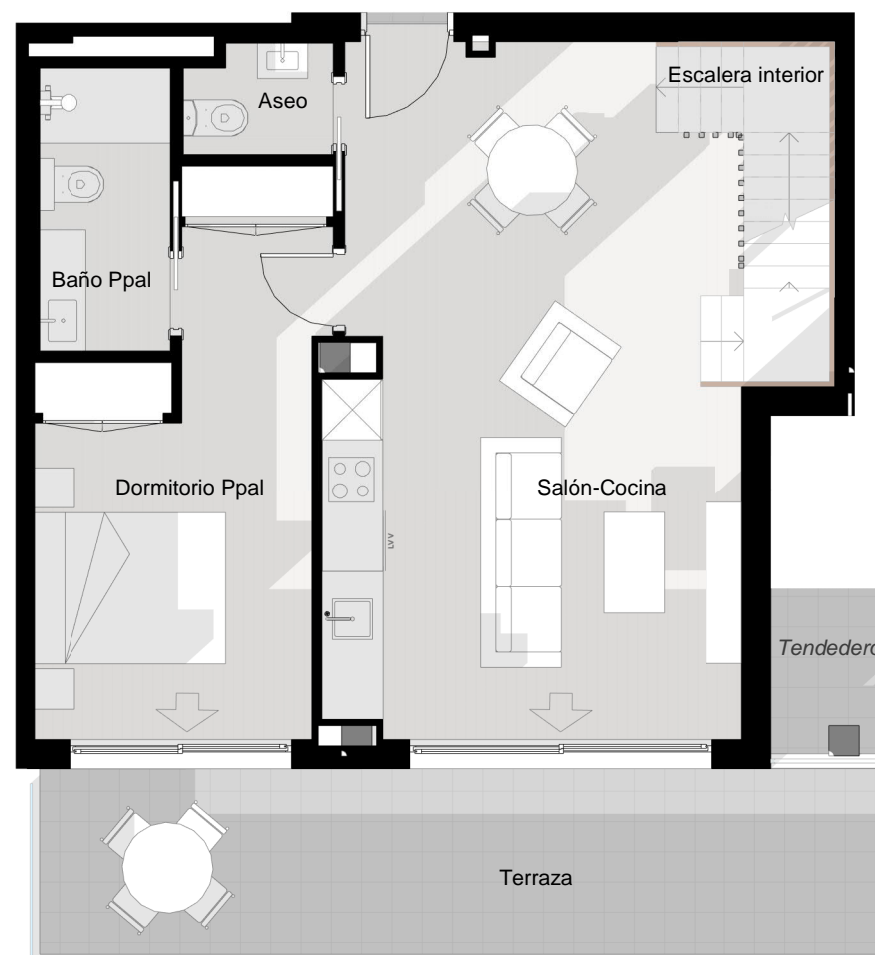
Superficie construida B.O.J.A. **125.93 m²**

*Incluye construida interior, terrazas (según B.O.J.A) y p.p. de zonas comunes

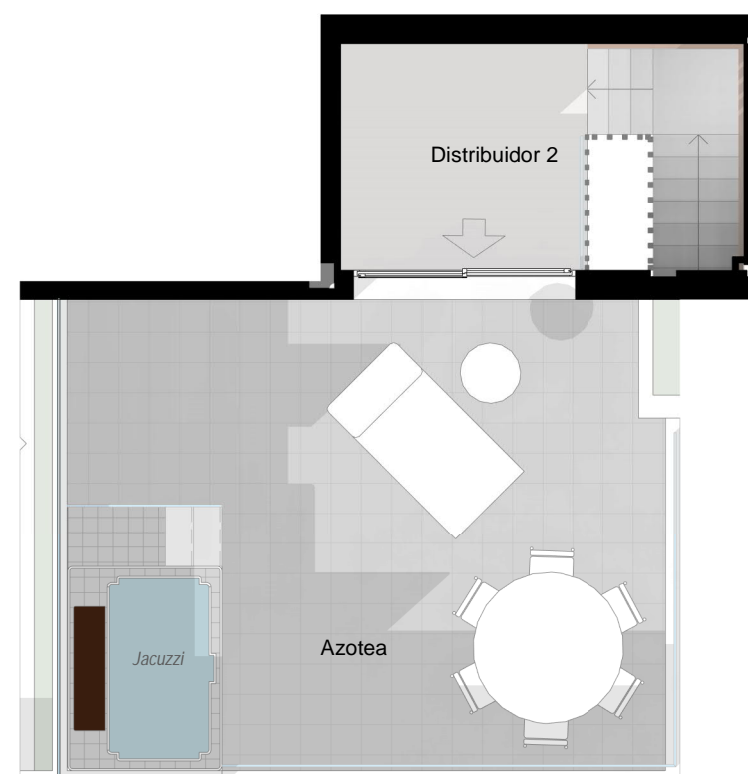
LOCALIZACIÓN VIVIENDA Nivel 4, 5 y 6



Nivel 4



Nivel 5



Nivel 6

